



森尔官网



森尔中文官网



森尔CO2传感器
官方公众号



森尔酒精传感器
官方公众号

SenseAir® AB (总部)

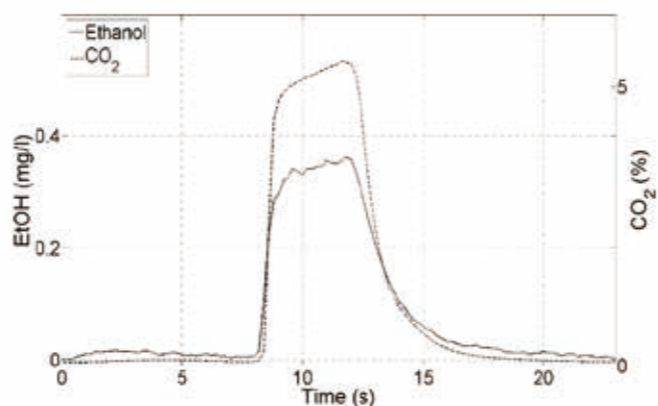
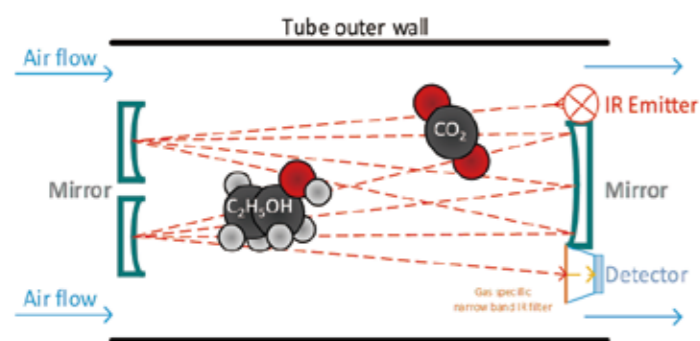
Stations gatan 12, Box 96
瑞典, 代尔苏布 (邮编号码:82471)
电话: +46- (0)653-717770
传真: +46- (0)653-717789
E-mail: info@senseair.com
Http://www.senseair.com

森尔(成都)气体传感器有限公司

成都市金牛区高科产业园兴科南路8号1楼
电话: +86- (0)28-87592885
传真: +86- (0)28-87592337
E-mail: chengdu@senseair-sensors.cn
<https://senseair-sensors.cn/>



我们使用CO2传感器测量中毒, 无需嘴吹, 便捷检测并且避免交叉感染风险。



当司机离传感器有一定距离吹气, 酒精含量会被稀释, 标记BrAC1。

通过测量呼气中二氧化碳的含量, 我们可以定义稀释, 借此, 我们可以精准计算酒精的含量。



Senseair A ONE



通过拯救生命和减少社会成本, 关爱人类和世界:

- 过去20年, 与酒精相关造成的死亡人数约占总车祸死亡人数的30%
- 酒后驾车每年导致数千人死亡
 - 美国11000人
 - 欧洲5000人
- 酒后驾车每年造成数十亿美元的损失
 - 美国3000-8000亿美元

* 资料来源: 机动车辆碰撞的经济和社会影响、ACTS、“加强车辆技术防止酒后驾驶”听证会





高档写字楼自动门禁
员工酒精检测



城市公共交通, 和运输车队等
电子钥匙控制柜酒精上岗检测



采矿等重工业场所



钢铁等高危行业



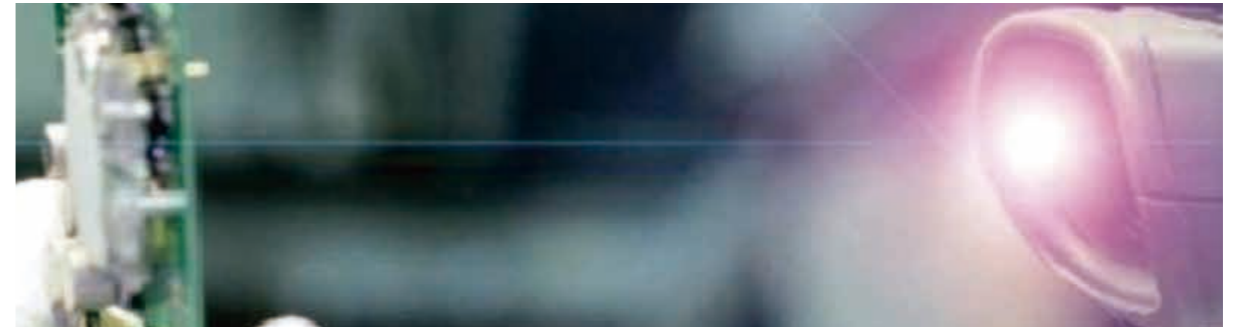
铁路



航空



百万级年产能力



SPC统计过程控制



六西格玛管理



失效模式与影响分析



Safestart Flex在乌普萨拉消防局 (Uppsala brandförsvaret) 的应用



客户信息

乌普萨拉地区的消防队, 有5个全员消防队和16个兼职消防队。



为什么购买Senseair酒精检测设备?

- 在换班前或换班后进行清醒检查
- 独立检测、卫生、减少浪费——无需吹嘴

Safestart Flex在哥德堡电车 (Göteborgs spårvägar) 的应用



客户信息

Göteborgs Spårvägar运行着哥德堡的整个电车系统, 部分公交线路也由它运营。



为什么购买Senseair酒精检测设备?

- 确认清醒状态的司机系统
- 无需吹嘴



Safestart Flex在SJ-瑞典铁路公司 (SJ-Swedish railways) 的应用



客户信息

SJ是一家瑞典铁路公司, 提供可持续的火车旅行, 既可以独立运营, 也可以与他人合作。瑞典和挪威的5400名员工为400个车站提供服务。



为什么购买Senseair酒精检测设备?

- 清醒签到: 列车驾驶员在轮班开始前签到并测试
- 无需吹嘴, 免接触式检测

Safestart Flex在Securitas/Holmen的应用



客户信息

Iggesund Mill工厂是Holmen集团的下属公司, 专注纸板生产, 现有员工约800人, 致力于将原材料制作成可再生包装。



为什么购买Senseair酒精检测设备?

作为确保健康和安全性工作的一个步骤, Iggesund对进入工厂的所有人员进行定期检查。Senseair提供了快速且卫生的先进解决方案。

Senseair Workplace

Senseair Workplace, 是一款免接触式酒精检测仪, 使用和管理都简单易行, 不会影响安全或正在进行的程序, 确保在工作场所中的清醒状态。

主要优势

- 检测速度快, 仅需6秒
- 不受吞吐量影响的独立传感器
- 自我校准
- 总体拥有成本低
- 可与Senseair SafeStart相连接
- 无接触式检测
- 无需吹嘴



产品规格

测量单位	BrAC, mg/L
工作原理	非色散红外线 (NDIR)
测量范围	0-4mg/L
准确度(BrAC)	±7.5%或±0.015mg/L
精确度 (BrAC)	读数的5%或0.015mg/L
供电	100-240V,50/60Hz
最大功耗	120W
IC卡标准	MIFARE Classic
尺寸, 壁挂式(mm)	300x111x300
尺寸, 台式机(mm)	300x170x298
重量	3.3kg
屏幕显示	LCD 彩色显示屏2.4"
操作范围	-20~+70°C, 0-95%RH (非凝结)
符合标准	SAE-J3214(符合测量性能) CE-mark, RoHS, Reach, WEEE, Prop65 PSE(电源和电源线) FCC(手持装置)
服务间隔	12个月
消耗品	高分子透气膜
订货号	008-15-0011

Senseair A ONE

Senseair A ONE旨在检测人体呼气中的酒精浓度, 运用NDIR气体检测技术, 精度高且无需校准。支持集成到车辆仪表盘或先进的呼吸测试设备中。

主要优势

- 接受高度稀释的呼吸样本
- 无接触式检测, 干净卫生
- 检测速度快
- 干净的面板



产品规格

标准	Senseair A ONE
测量单位	非色散红外 (NDIR)
测量方式	非接触式 (无吹嘴)
与传感器可接受距离	0-40厘米
工作原理	非色散红外线 (NDIR)
工作范围	-40 - +85°C, 0-95%RH (非凝结)
测量范围, BrAC	0-3.2mg/L
准确度(BrAC)	±7.5%或±0.015mg/L
精确度 (BrAC)	读数的5%或0.015mg/L
预热时间	<15秒
压力依赖性	80千帕-110千帕范围内的内部补偿
电源	12V DC, ±20%
峰值电流	10A 启动时 (120W)
平均电流, 典型值	<0.8A (10W)
尺寸(长×宽×高)	174.5×56×28毫米
重量	240克
通信接口	CAN
HMI (人机界面) 选项	数字I/O、低压CMOS水平
符合检测标准	SAE-J3214
EMC	电子标记
订货号	008-15-0003



Senseair Go

Senseair Go是始终连线的车载酒精锁,采用NDIR技术,可通过司机的一次呼吸来确保安全驾驶,简化驾驶前的检测工作。

主要优势

- 检测速度快,整个过程不到10秒
- 无接触式检测,干净卫生
- RFID技术精准识别用户
- 灵活的系统
- 检测结果有效期内无需再自行进行测试,时间长短可自行设置

产品规格

工作温度	-20-70°C
存储温度	-40-85°C
使用区域	专为车载使用而设计
传感器	NDIR
测量方法	无接触/免接触
RFID读取	内置MIFARE。使用外部模块的电动船用(EM4102)
网络	1 x M12 100Mb/s
管理功能	基于网络的界面
报警功能	电子邮件/短信/实时视图
继电器输出	3个用于锁定功能的机械继电器
输入信号	3 x GPIO
重量 (完整的酒精锁系统)	约1千克(2.2磅)
规模	手持装置: 220×80×45毫米 接入盒: 220×95×30毫米
屏幕大小	2.4英寸
电源	12V/24V,DC
功率消耗	峰值120W, 平稳状态6W
酒精连锁标准	性能依据SAE-J3214
EMC	电子标记
服务间隔	12月



Senseair Salus

Senseair Salus是一款用于酒精产品标定工具,用于验证设备检测数据是否精确、符合标准,如Senseair Workplace。整个操作流程简单易懂,只需根据屏幕显示的步骤进行操作,即可轻松获取设备的精准状况,该标定设备也可以用来校准酒精检测仪。

Senseair Safestart

Senseair Safestart为Senseair Workplace添加了智能功能。通过基于web的SafeStart Dashboard,您可以管理所有连接的设备、获取报告并根据企业的需求设置独特的配置文件。将多个单元联网在一起允许在大容量环境中进行完整的测试。

主要优势

- 实时报警
- 领先的云技术
- 可以仅限已识别的用户使用
- 基于Web的管理界面
- 自动登记系统
- 可扩展

